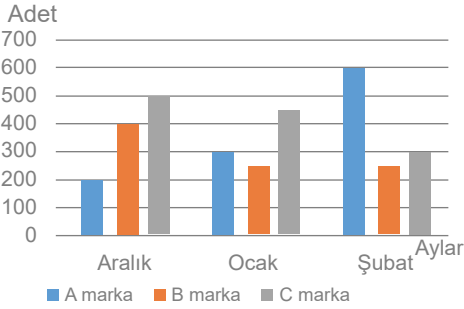


Sütun ve Çizgi Grafiği

- ✓Sütun grafiği çok sayıda veriyi karşılaştırmak için kullanılırken, çizgi grafiği artış ya da azalışları vurgulamak için kullanılır.
- ✓Grafik sorularında bazen ortalama bulmak gerekebilir.
- ✓Bir veri grubunun ortalaması bulunurken tüm veri değerleri toplanır ve veri adedine bölünür. Bulunan değer veri grubunun ortalamasını verir.

Grafik : Telefon markalarına göre satış sayıları

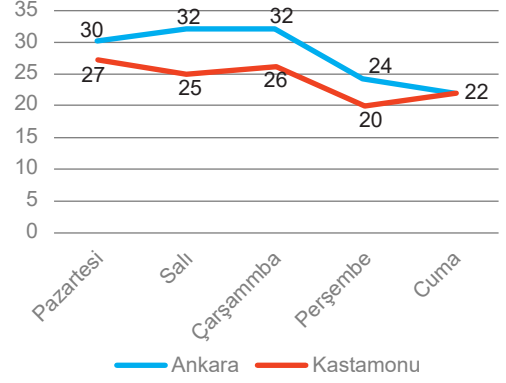


1) Grafikte A, B ve C marka telefonların son üç aydaki satış sayıları verilmiştir.

Grafiğe göre aşağıdaki soruları cevaplayınız.

- a) Son üç ayda en fazla satış yapan telefon markası hangisidir?
- b) Hangi ayda A markası diğer iki markadan da fazla ürün satmıştır?
- c) B markasının son üç aylık satış ortalaması nedir?

Grafik : Ankara ve Kastamonu 5 günlük hava sıcaklıkları



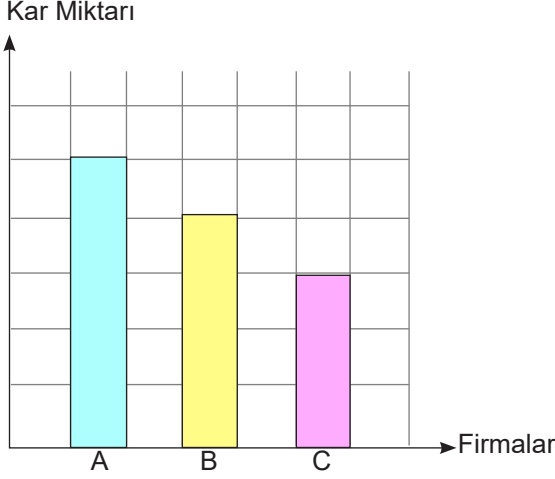
2) Yukarıdaki grafikte Ankara ve Kastamonu iline ait 5 günlük hava sıcaklıkları değerleri verilmiştir.

Grafiğe göre:

- a) İki ilin hava sıcaklıkları farkının en az olduğu gün hangisidir?
- b) Kastamonu'da sıcaklığın en düşük olduğu gün Ankara'da hava sıcaklığı kaç santigrat derecedir?
- c) Ankara ilinin 5 günlük hava sıcaklığı ortalaması kaç santigrat derecedir?

Sütun ve Çizgi Grafiği

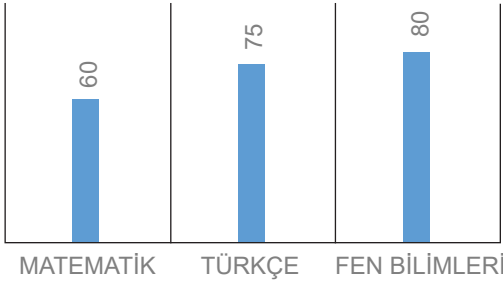
3) Aşağıda birim kareli zeminde çizilmiş bir sütun grafiği verilmiştir. Grafik 3 giyim firmasının 1 yıllık kar miktarlarını göstermektedir.



B firmasının 1 yıllık kar miktarı 240 000 TL olduğuna göre aşağıda verilen tablodaki bölümleri doldurunuz.

Firma Adı	Kar Miktarı(TL)
A
B	240 000
C

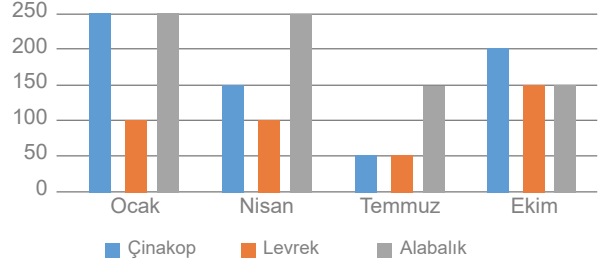
4) Aşağıdaki grafik Onur'un bir haftada 5 ders-ten çözdüğü soru sayılarını göstermektedir.



Onur bir matematik sorusuna ortalama 2, Türkçe sorusuna 1, Fen Bilimleri sorusuna 1,5 dakika ayırmaktadır. Buna göre Onur bu bir hafta da bu 3 derse ait soruları çözmek için toplam kaç dakika zaman harcamıştır?

5) Bir süpermarketin aylara göre sattığı balık sayıları adet cinsinden grafikte verilmiştir.

Grafik Başlığı



Markette satılan balıkların aylara göre adet fiyatları TL cinsinden tabloda verilmiştir.

	Ocak	Nisan	Temmuz	Ekim
Çınakop	12	15	15	20
Levrek	15	20	25	20
Alabalık	10	15	20	20

Verilenlere göre aşağıdaki soruları cevaplayınız.

- a) Nisan ayında kaç TL'lik levrek satışı yapılmıştır?
- b) Ocak ayında en fazla satış geliri elde edilen balık hangisidir?
- c) Ekim ayında çınakoptan elde edilen satış geliri ile levrekten elde edilen satış geliri arasındaki fark kaç TL'dir?